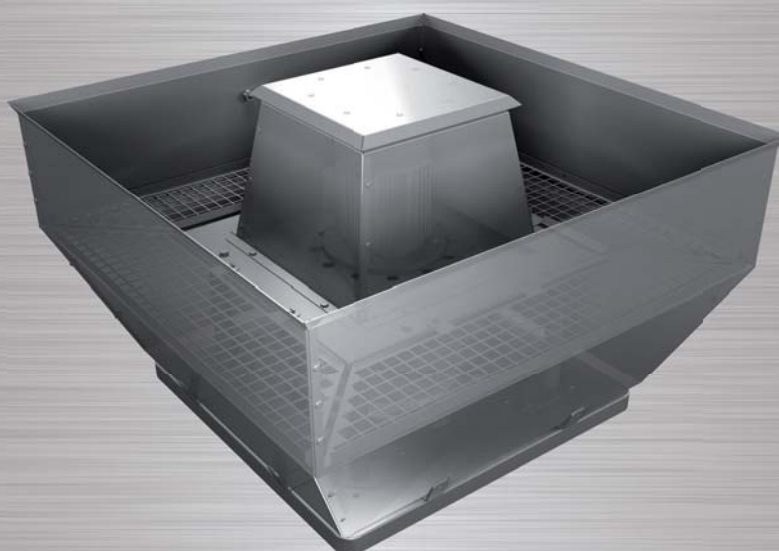


**Brandgas-Dachventilatoren** mit Normmotoren ; vertikal ausblasend

***Smoke Extract Roof Fans*** with standard motor ; vertical outlet



**Typenschlüssel / *Type Code***

**D V W B 355 -4**

Dachventilator / *roof fan*

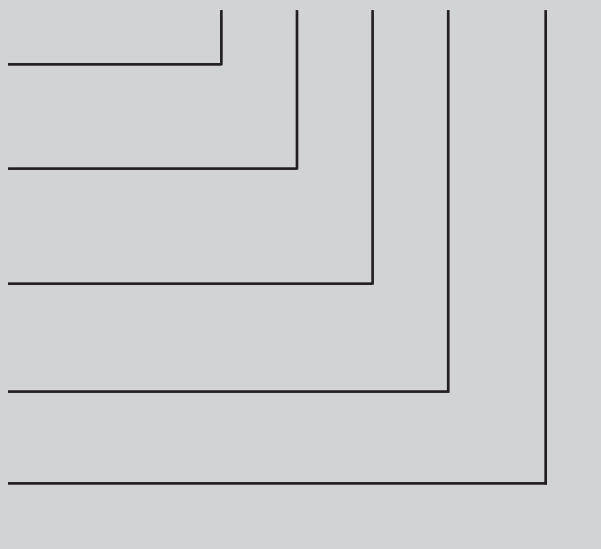
V = Vertikalausblas / *vertical outlet*

Wirkungsgradoptimiertes Laufrad / *efficiency optimized impeller*

Brandgasausführung / *smoke extraction execution*

Laufraddurchmesser / *impeller diameter*

Motorpolzahl / *number of poles*



## Eigenschaften und Ausführungen

Die Rosenberg-Brandgas-Dachventilatoren dienen zur Entlüftung von Wohnungen, Kaufhäusern, Supermärkten, Werkstatthallen, Bädern, Küchen, Speisesälen, Lagerräumen, Garagen, Stallungen und vieles mehr. Sie eignen sich zum Aufbau auf Flach-, Pult-, Sattel-, Bogen- und Sheddächern.

Durch den vom Luftstrom getrennten und separat geprüften Brandgasmotor können die Ventilatoren bis zu einer Förder-temperatur von 400°C (120 min) betrieben werden. Geprüft wurde bei der MPA Braunschweig ; Zertifikat-Nr. 0761-CPD-0057.

## Doppelfunktion als Wärme- und Rauchabzugsgerät DIBt Zulassung Z-78.11-165

### Gehäuse

Der Gehäusemantel aus Aluminium wurde strömungstechnisch optimiert, so dass im Brandfall die heißen Rauchgase rasch abkühlen, dabei jedoch keine Beeinträchtigung der angrenzenden Umgebung entsteht. Stabile, geschweißte Abstandshalter gewährleisten auch im Brandfall eine solide Gesamtkonstruktion.

### Laufräder

Die Laufräder mit 8 rückwärtsgekrümmten Schaufeln werden aus Stahl gefertigt und sind zusammen mit der Lauf radnabe entsprechend Gütestufe G6.3 nach ISO 1940 statisch und dynamisch gewuchtet.



### Impellers

The impellers with 8 backward curved blades are made of steel and are statically and dynamically balanced with the hub according to quality standard G6.3 to DIN1940.

### Motoren

Durch den Einsatz von geprüften Brandgasmotoren (EN 12101-3) ist kein ausgeführter Kühlkanal notwendig. Mit dieser weitgehenden Unabhängigkeit von Umgebungsbedingungen wird das „**Plus an Sicherheit**“ erreicht.

### Motors

No converted cool-air duct is necessary when operating tested smoke extraction motors (EN 12101-3) and due to this, a **safety advantage** is achieved in the surrounding conditions.

### Elektrischer Anschluss

Der elektrische Anschluss erfolgt an einem serienmäßig montierten Reparaturschalter. Dieser ist unter Brandbedingungen geprüft und gewährleistet daher auch im Brandfall den sicheren Betrieb.

### Electrical connection

The electrical connection is made with a built-on repair switch. This is tested under fire conditions and guarantees a secure running of the fan in case of fire.

### Luftleistungskennlinien

Die Kennlinien für diese Typenreihen wurden in Einbauart A (frei saugend ; frei ausblasend) aufgenommen und zeigen die saugseitig zur Verfügung stehende Druckerhöhung  $\Delta p_{fa}$  als Funktion des Volumenstromes.

### Air performance curves

The performance curves for these fan types have been measured in mounting position A (free inlet ; free outlet) and indicate the pressure increase  $\Delta p_{fa}$  as a function of the air flow.

### Geräusche

In den Luftleistungskennlinien ist der A-bewertete Freiausblas-Schallleistungspegel -  $L_{WA8}$  angegeben (umrandete Zahlen). Der A-bewertete Freiansaug-Schallleistungspegel  $L_{WA5}$  nach DIN 45 635, Teil 38 wird wie folgt ermittelt:

$$L_{WA5} [dB(A)] = L_{WA8} [dB(A)] - 3 \text{ dB}$$

Den A-bewerteten Schalldruckpegel  $L_{pA}$  in 1m Abstand erhält man annähernd, in dem man vom A-Schallleistungspegel 7 dB(A) abzieht. Zu beachten ist, das Reflexionen und Raumcharakteristik, sowie Eigenfrequenzen die Größe des Schalldruckpegels unterschiedlich beeinflussen. Die relativen Oktav-Schallleistungspegel  $L_{WArel}$  bei den Oktav-Mittelfrequenzen sind aus den direkt zugeordneten Tabellen der jeweiligen Ventilatorentypen zu entnehmen.

### Noise levels

The bordered values printed in the performance curve diagrams show the „A“ weighted  $L_{WA8}$  sound power level (fan outlet). Determination of „A“ weighted  $L_{WA5}$  sound power level at fan inlet:

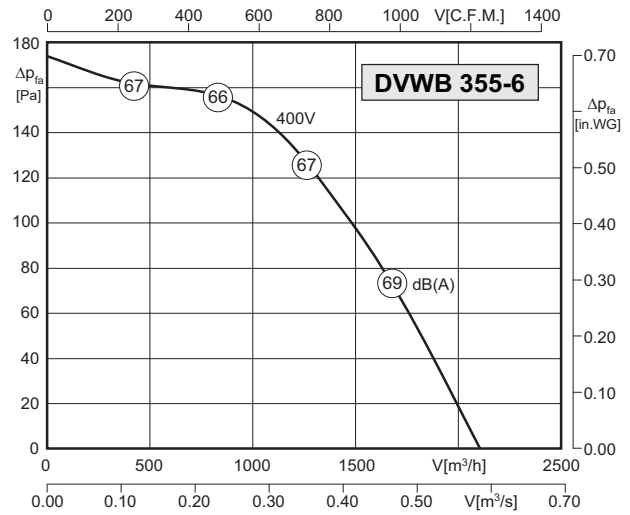
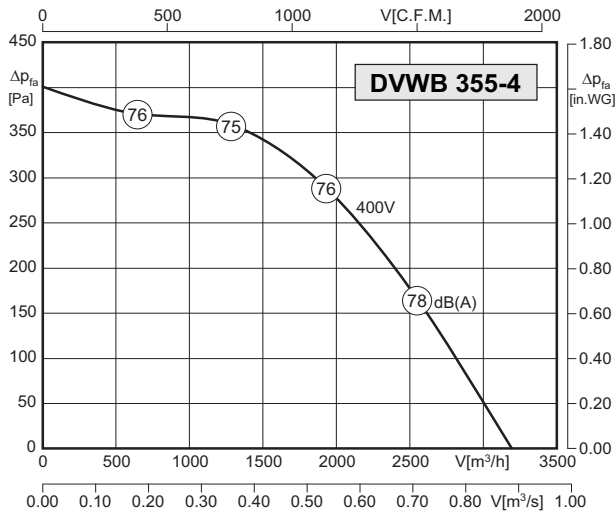
$$L_{WA5} [dB(A)] = L_{WA8} [dB(A)] - 3 \text{ dB}$$

The „A“ weighted sound pressure level  $L_{pA}$  at a distance of 1 metre is calculated approximately by deducting 7 dB(A) from the „A“ weighted sound power level. It is important to note that the reflection and room characteristic as well as natural frequencies influence the sound pressure levels a different way. The relative octave sound power level  $L_{WArel}$  at octave medium frequency you can find on the table on each fan type page.



- maschinelles Rauch- und Wärmeabzugsgerät mit Doppelfunktion
- rückwärtsgekrümmtes Stahllaufrad
- geprüft nach EN 12101-3
- Einsatz geprüfter Brandgasmotoren
- Klassifikation F400 (400°C / 120min)
- Schneelastklasse SL0
- DIBt Zulassung Z-78.11-165
- smoke and heat extraction unit (as double function)
- backward curved impeller (steel)
- tested to EN 12101-3
- tested smoke extraction motor
- classification F400 (400°C / 120min)
- snow loading class SL0

### Technische Daten / Technical Data:



Typ / Type: DVWB 355-4		Art.-Nr. / Art.-No.: A34-35500	
U	400V (50Hz)	Δp <sub>fa</sub> min	- Pa
P <sub>2</sub>	0.55 kW	ΔI	- %
I <sub>NM</sub>	1.85 A	I <sub>A</sub> / I <sub>N</sub>	3.9
n <sub>M</sub>	1395 min <sup>-1</sup>	▲	IP55
C <sub>400V</sub>	- μF	✱	01.405
t <sub>R</sub>	100 °C	■	40 kg

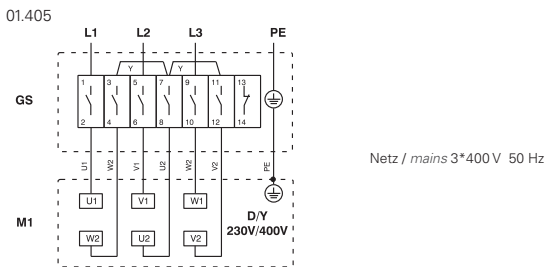
Typ / Type: DVWB 355-6		Art.-Nr. / Art.-No.: A34-35501	
U	400V (50Hz)	Δp <sub>fa</sub> min	- Pa
P <sub>2</sub>	0.37 kW	ΔI	- %
I <sub>NM</sub>	1.20 A	I <sub>A</sub> / I <sub>N</sub>	3.1
n <sub>M</sub>	920 min <sup>-1</sup>	▲	IP55
C <sub>400V</sub>	- μF	✱	01.405
t <sub>R</sub>	100 °C	■	40 kg

### Geräusche / Sound levels:

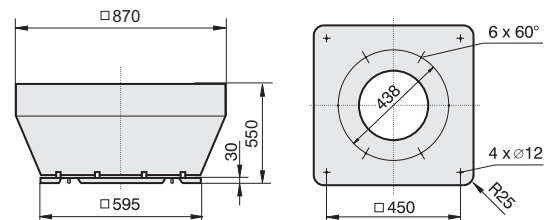
LWA <sub>rel</sub> A-bewertet bei V=0,5*V <sub>max</sub> LWA <sub>rel</sub> A-weighted at V=0,5*V <sub>max</sub>		fM [Hz]						
		125	250	500	1K	2K	4K	8K
LWA <sub>5</sub> [dB(A)]	Ansaugseite / inlet side	-18	-9	-5	-3	-6	-14	-17
LWA <sub>8</sub> [dB(A)]	Ausblasseite / outlet side	-14	-11	-8	-7	-11	-12	-19

LWA <sub>rel</sub> A-bewertet bei V=0,5*V <sub>max</sub> LWA <sub>rel</sub> A-weighted at V=0,5*V <sub>max</sub>		fM [Hz]						
		125	250	500	1K	2K	4K	8K
LWA <sub>5</sub> [dB(A)]	Ansaugseite / inlet side	-18	-9	-5	-3	-6	-14	-17
LWA <sub>8</sub> [dB(A)]	Ausblasseite / outlet side	-14	-11	-8	-7	-11	-12	-19

### Schaltbild / Wiring diagram:



### Maße / Dimensions: (alle Maße in mm / all dimensions in mm)



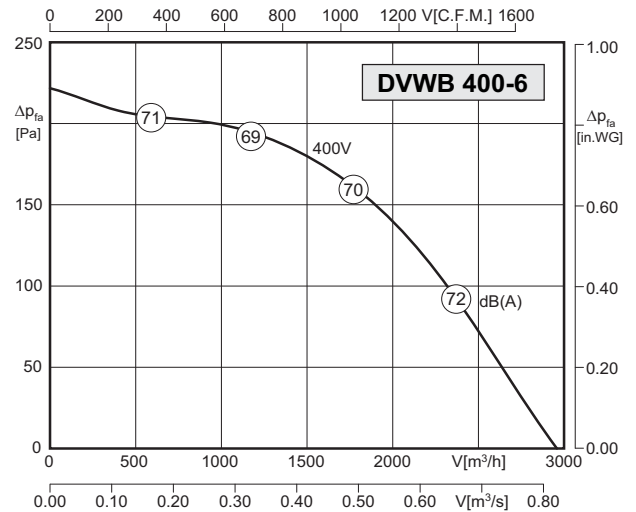
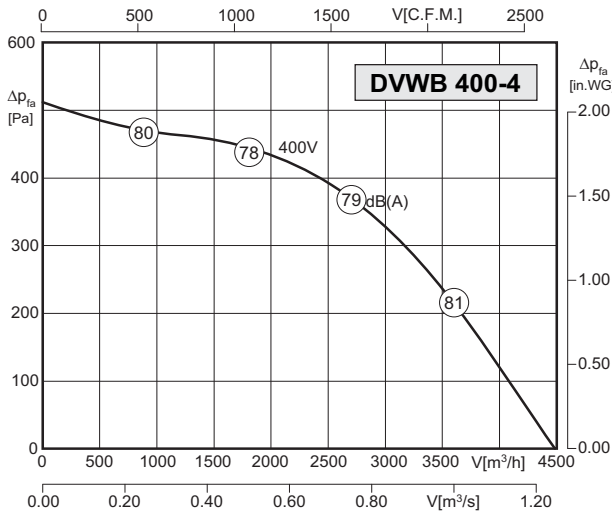
### Zubehör / Accessories:





- maschinelles Rauch- und Wärmeabzugsgerät mit Doppelfunktion
- rückwärtsgekrümmtes Stahllauftrad
- geprüft nach EN 12101-3
- Einsatz geprüfter Brandgasmotoren
- Klassifikation F400 (400°C / 120min)
- Schneelastklasse SL0
- DIBt Zulassung Z-78.11-165
- smoke and heat extraction unit (as double function)
- backward curved impeller (steel)
- tested to EN 12101-3
- tested smoke extraction motor
- classification F400 (400°C / 120min)
- snow loading class SL0

**Technische Daten / Technical Data:**



Typ / Type: DVWB 400-4		Art.-Nr. / Art.-No.: A34-40000	
U	400V (50Hz)	$\Delta p_{fa}$ min	-- Pa
P2	0,75 kW	$\Delta I$	-- %
InM	2.35 A	I <sub>A</sub> / I <sub>N</sub>	4.2
n <sub>M</sub>	1405 min <sup>-1</sup>		IP55
C400V	-- μF		01.405
tR	100 °C		45 kg

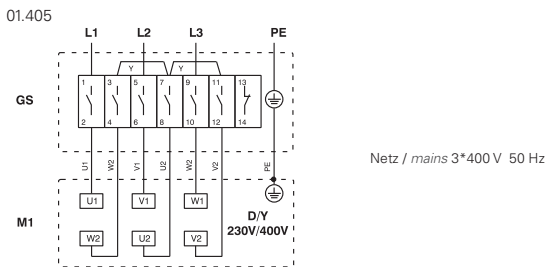
Typ / Type: DVWB 400-6		Art.-Nr. / Art.-No.: A34-40001	
U	400V (50Hz)	$\Delta p_{fa}$ min	-- Pa
P2	0,37 kW	$\Delta I$	-- %
InM	1.20 A	I <sub>A</sub> / I <sub>N</sub>	3.1
n <sub>M</sub>	920 min <sup>-1</sup>		IP55
C400V	-- μF		01.405
tR	100 °C		45 kg

**Geräusche / Sound levels:**

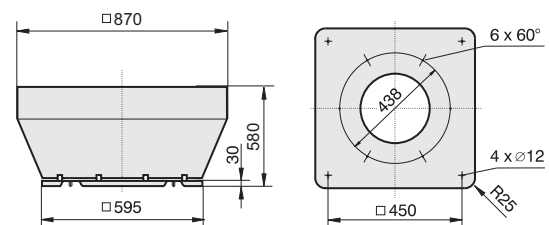
LWArel A-bewertet bei V=0,5*Vmax LWArel A-weighted at V=0,5*Vmax		fM [Hz]						
		125	250	500	1K	2K	4K	8K
LWA5 [dB(A)]	Ansaugseite / inlet side	-18	-8	-4	-3	-7	-13	-16
LWA8 [dB(A)]	Ausblasseite / outlet side	-13	-15	-10	-11	-7	-14	-21

LWArel A-bewertet bei V=0,5*Vmax LWArel A-weighted at V=0,5*Vmax		fM [Hz]						
		125	250	500	1K	2K	4K	8K
LWA5 [dB(A)]	Ansaugseite / inlet side	-18	-8	-4	-3	-7	-13	-16
LWA8 [dB(A)]	Ausblasseite / outlet side	-13	-15	-10	-11	-7	-14	-21

**Schaltbild / Wiring diagram:**



**Maße / Dimensions:** (alle Maße in mm / all dimensions in mm)



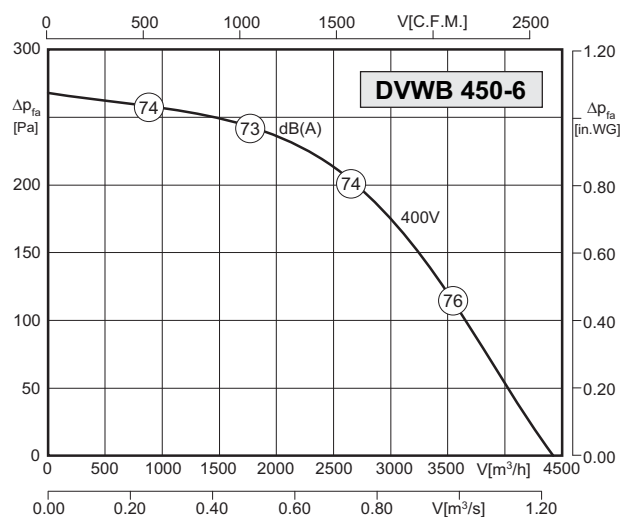
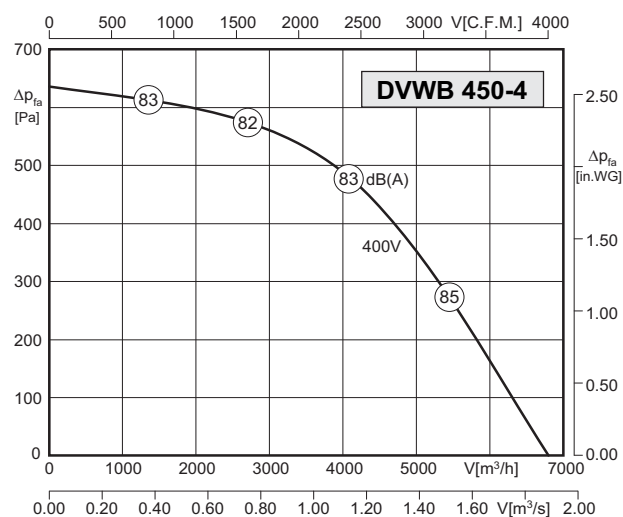
**Zubehör / Accessories:**





- maschinelles Rauch- und Wärmeabzugsgerät mit Doppelfunktion
- rückwärtsgekrümmtes Stahllauftrad
- geprüft nach EN 12101-3
- Einsatz geprüfter Brandgasmotoren
- Klassifikation F400 (400°C / 120min)
- Schneelastklasse SL0
- DIBt Zulassung Z-78.11-165
- smoke and heat extraction unit (as double function)
- backward curved impeller (steel)
- tested to EN 12101-3
- tested smoke extraction motor
- classification F400 (400°C / 120min)
- snow loading class SL0

### Technische Daten / Technical Data:



Typ / Type: DVWB 450-4		Art.-Nr. / Art.-No.: A34-45000	
U	400V (50Hz)	$\Delta p_{fa}$ min	- Pa
P <sub>2</sub>	1.10 kW	$\Delta I$	- %
I <sub>NM</sub>	3.15 A	I <sub>A</sub> / I <sub>N</sub>	4.6
$n_M$	1415 min <sup>-1</sup>		IP55
C <sub>400V</sub>	- µF		01.405
t <sub>R</sub>	100 °C		60 kg

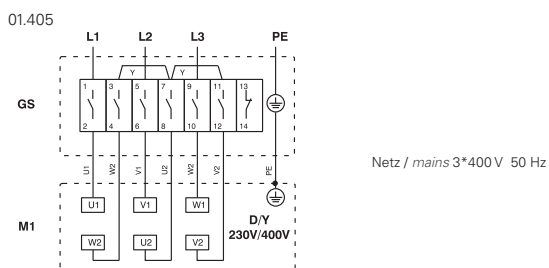
Typ / Type: DVWB 450-6		Art.-Nr. / Art.-No.: A34-45001	
U	400V (50Hz)	$\Delta p_{fa}$ min	- Pa
P <sub>2</sub>	0.37 kW	$\Delta I$	- %
I <sub>NM</sub>	1.20 A	I <sub>A</sub> / I <sub>N</sub>	3.1
$n_M$	920 min <sup>-1</sup>		IP55
C <sub>400V</sub>	- µF		01.405
t <sub>R</sub>	100 °C		55 kg

### Geräusche / Sound levels:

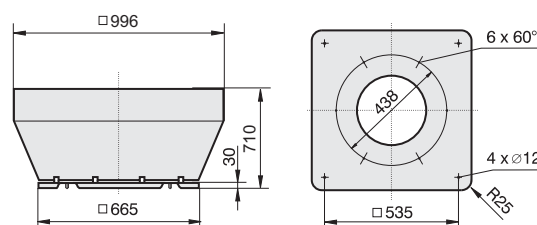
LWA <sub>rel</sub> A-bewertet bei V=0,5*V <sub>max</sub> LWA <sub>rel</sub> A-weighted at V=0,5*V <sub>max</sub>		fM [Hz]						
		125	250	500	1K	2K	4K	8K
LWA <sub>5</sub> [dB(A)]	Ansaugseite / inlet side	-18	-8	-4	-3	-7	-13	-16
LWA <sub>8</sub> [dB(A)]	Ausblasseite / outlet side	-13	-15	-10	-11	-7	-14	-21

LWA <sub>rel</sub> A-bewertet bei V=0,5*V <sub>max</sub> LWA <sub>rel</sub> A-weighted at V=0,5*V <sub>max</sub>		fM [Hz]						
		125	250	500	1K	2K	4K	8K
LWA <sub>5</sub> [dB(A)]	Ansaugseite / inlet side	-18	-8	-4	-3	-7	-13	-16
LWA <sub>8</sub> [dB(A)]	Ausblasseite / outlet side	-13	-15	-10	-11	-7	-14	-21

### Schaltbild / Wiring diagram:



### Maße / Dimensions: (alle Maße in mm / all dimensions in mm)



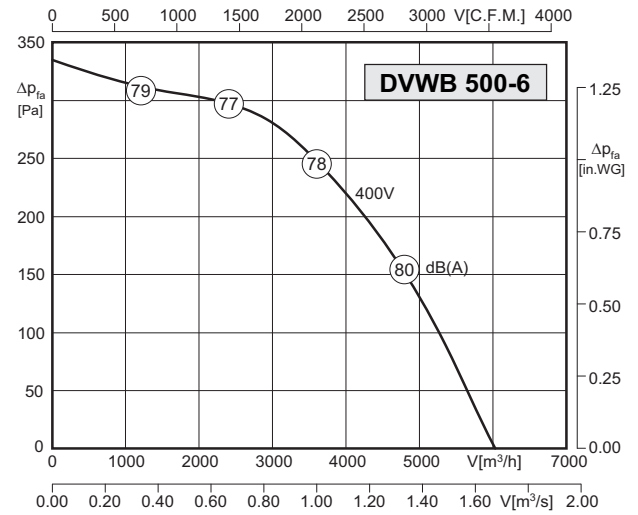
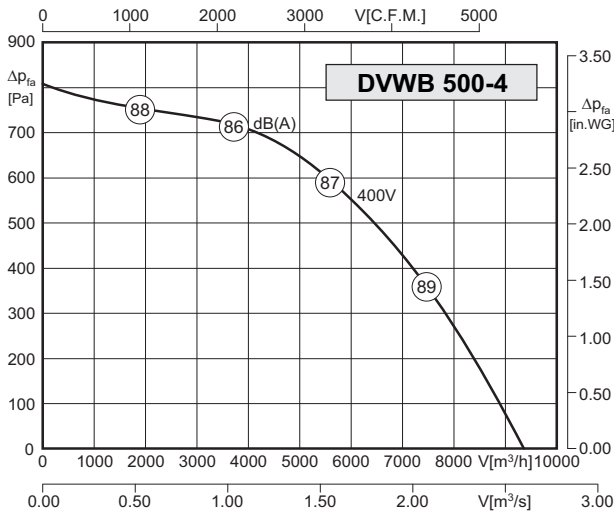
### Zubehör / Accessories:





- maschinelles Rauch- und Wärmeabzugsgerät mit Doppelfunktion
- rückwärtsgekrümmtes Stahllauftrad
- geprüft nach EN 12101-3
- Einsatz geprüfter Brandgasmotoren
- Klassifikation F400 (400°C / 120min)
- Schneelastklasse SL0
- DIBt Zulassung Z-78.11-165
- smoke and heat extraction unit (as double function)
- backward curved impeller (steel)
- tested to EN 12101-3
- tested smoke extraction motor
- classification F400 (400°C / 120min)
- snow loading class SL0

**Technische Daten / Technical Data:**



Typ / Type: DVWB 500-4		Art.-Nr. / Art.-No.: A34-50000	
U	400V (50Hz)	$\Delta p_{fa}$ min	-- Pa
P <sub>2</sub>	2,20 kW	$\Delta I$	-- %
I <sub>NM</sub>	5.40 A	I <sub>A</sub> / I <sub>N</sub>	5.6
n <sub>M</sub>	1420 min <sup>-1</sup>		IP55
C <sub>400V</sub>	-- $\mu$ F		01.405
t <sub>R</sub>	100 °C		75 kg

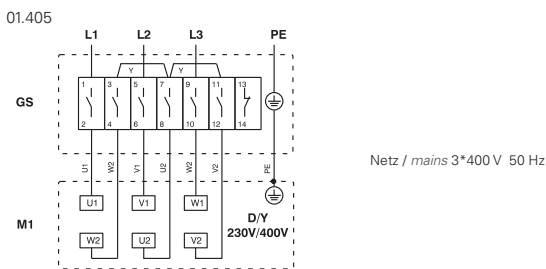
Typ / Type: DVWB 500-6		Art.-Nr. / Art.-No.: A34-50001	
U	400V (50Hz)	$\Delta p_{fa}$ min	-- Pa
P <sub>2</sub>	0.75 kW	$\Delta I$	-- %
I <sub>NM</sub>	2.10 A	I <sub>A</sub> / I <sub>N</sub>	3.7
n <sub>M</sub>	920 min <sup>-1</sup>		IP55
C <sub>400V</sub>	-- $\mu$ F		01.405
t <sub>R</sub>	100 °C		65 kg

**Geräusche / Sound levels:**

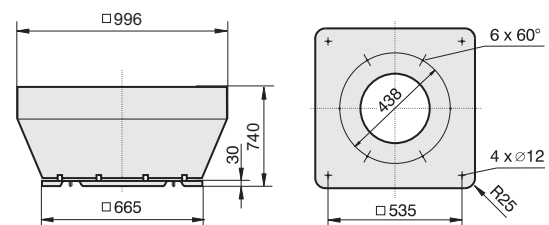
LWArel A-bewertet bei V=0,5*Vmax LWArel A-weighted at V=0,5*Vmax		fM [Hz]						
		125	250	500	1K	2K	4K	8K
LWA5 [dB(A)]	Ansaugseite / inlet side	-19	-8	-4	-3	-6	-12	-15
LWA8 [dB(A)]	Ausblasseite / outlet side	-12	-14	-9	-10	-9	-15	-21

LWArel A-bewertet bei V=0,5*Vmax LWArel A-weighted at V=0,5*Vmax		fM [Hz]						
		125	250	500	1K	2K	4K	8K
LWA5 [dB(A)]	Ansaugseite / inlet side	-19	-8	-4	-3	-6	-12	-15
LWA8 [dB(A)]	Ausblasseite / outlet side	-12	-14	-9	-10	-9	-15	-21

**Schaltbild / Wiring diagram:**



**Maße / Dimensions:** (alle Maße in mm / all dimensions in mm)



**Zubehör / Accessories:**

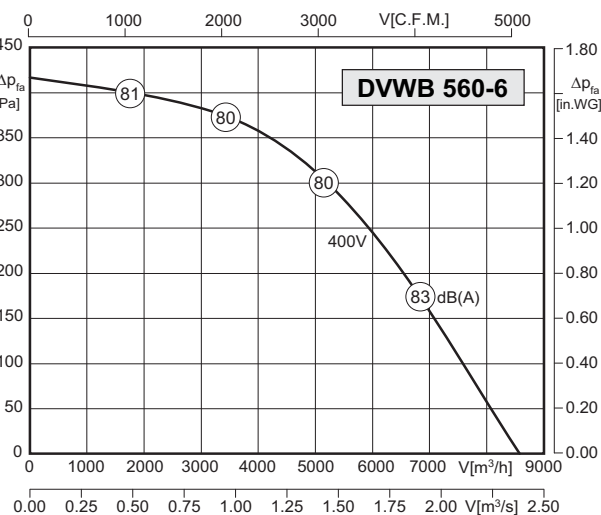
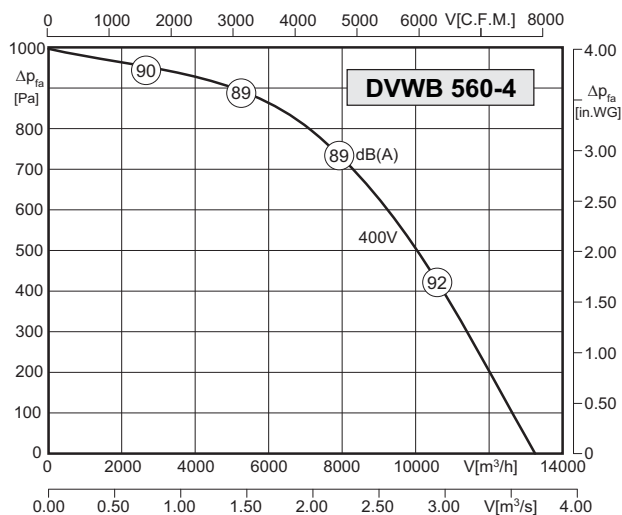






- maschinelles Rauch- und Wärmeabzugsgerät mit Doppelfunktion
- rückwärtsgekrümmtes Stahllaufrad
- geprüft nach EN 12101-3
- Einsatz geprüfter Brandgasmotoren
- Klassifikation F400 (400°C / 120min)
- Schneelastklasse SL0
- DIBt Zulassung Z-78.11-165
- smoke and heat extraction unit (as double function)
- backward curved impeller (steel)
- tested to EN 12101-3
- tested smoke extraction motor
- classification F400 (400°C / 120min)
- snow loading class SL0

### Technische Daten / Technical Data:



Typ / Type: DVWB 560-4		Art.-Nr. / Art.-No.: A34-56000	
U	400V (50Hz)	$\Delta p_{fa}$ min	- Pa
P <sub>2</sub>	3.00 kW	$\Delta I$	- %
I <sub>NM</sub>	7.20 A	I <sub>A</sub> / I <sub>N</sub>	5.6
$n_M$	1415 min <sup>-1</sup>		IP55
C <sub>400V</sub>	- $\mu$ F		01.406
t <sub>R</sub>	100 °C		130 kg

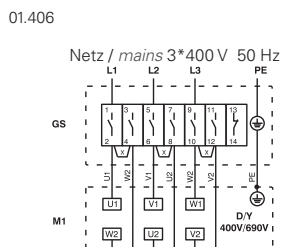
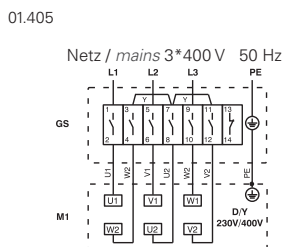
Typ / Type: DVWB 560-6		Art.-Nr. / Art.-No.: A34-56001	
U	400V (50Hz)	$\Delta p_{fa}$ min	- Pa
P <sub>2</sub>	1.10 kW	$\Delta I$	- %
I <sub>NM</sub>	2.90 A	I <sub>A</sub> / I <sub>N</sub>	3.8
$n_M$	915 min <sup>-1</sup>		IP55
C <sub>400V</sub>	- $\mu$ F		01.405
t <sub>R</sub>	100 °C		120 kg

### Geräusche / Sound levels:

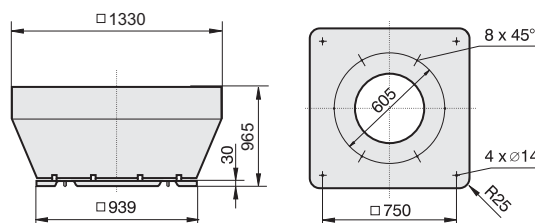
LWA <sub>rel</sub> A-bewertet bei V=0,5*V <sub>max</sub> LWA <sub>rel</sub> A-weighted at V=0,5*V <sub>max</sub>		fM [Hz]						
		125	250	500	1K	2K	4K	8K
LWA5 [dB(A)]	Ansaugseite / inlet side	-19	-8	-4	-3	-6	-12	-15
LWA8 [dB(A)]	Ausblasseite / outlet side	-12	-14	-9	-10	-9	-15	-21

LWA <sub>rel</sub> A-bewertet bei V=0,5*V <sub>max</sub> LWA <sub>rel</sub> A-weighted at V=0,5*V <sub>max</sub>		fM [Hz]						
		125	250	500	1K	2K	4K	8K
LWA5 [dB(A)]	Ansaugseite / inlet side	-19	-8	-4	-3	-6	-12	-15
LWA8 [dB(A)]	Ausblasseite / outlet side	-12	-14	-9	-10	-9	-15	-21

### Schaltbild / Wiring diagram:



### Maße / Dimensions: (alle Maße in mm / all dimensions in mm)



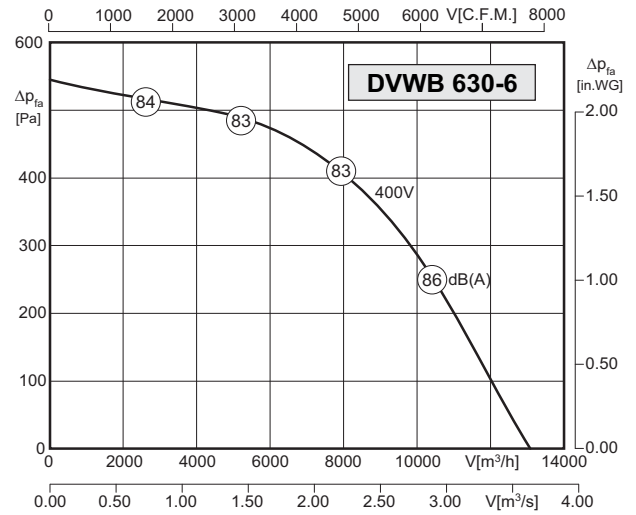
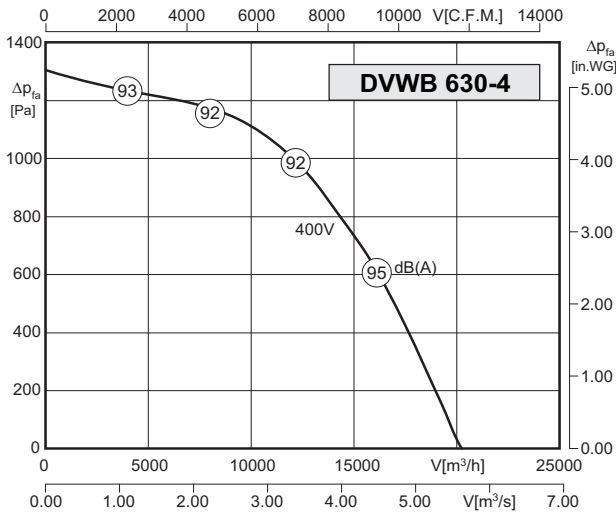
### Zubehör / Accessories:





- maschinelles Rauch- und Wärmeabzugsgerät mit Doppelfunktion
- rückwärtsgekrümmtes Stahllauftrad
- geprüft nach EN 12101-3
- Einsatz geprüfter Brandgasmotoren
- Klassifikation F400 (400°C / 120min)
- Schneelastklasse SL0
- DIBt Zulassung Z-78.11-165
- smoke and heat extraction unit (as double function)
- backward curved impeller (steel)
- tested to EN 12101-3
- tested smoke extraction motor
- classification F400 (400°C / 120min)
- snow loading class SL0

### Technische Daten / Technical Data:



Typ / Type: DVWB 630-4		Art.-Nr. / Art.-No.: A34-63000	
U	400V (50Hz)	Δp <sub>fa</sub> min	-- Pa
P <sub>2</sub>	7,50 kW	ΔI	-- %
I <sub>NM</sub>	16.5 A	I <sub>A</sub> / I <sub>N</sub>	6.7
n <sub>M</sub>	1455 min <sup>-1</sup>	▲	IP55
C <sub>400V</sub>	-- μF	★	01.406
t <sub>R</sub>	100 °C	■	160 kg

Typ / Type: DVWB 630-6		Art.-Nr. / Art.-No.: A34-63001	
U	400V (50Hz)	Δp <sub>fa</sub> min	-- Pa
P <sub>2</sub>	2.20 kW	ΔI	-- %
I <sub>NM</sub>	6.00 A	I <sub>A</sub> / I <sub>N</sub>	4.6
n <sub>M</sub>	940 min <sup>-1</sup>	▲	IP55
C <sub>400V</sub>	-- μF	★	01.405
t <sub>R</sub>	100 °C	■	140 kg

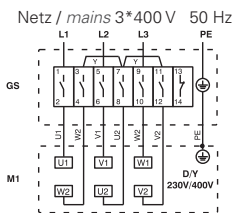
### Geräusche / Sound levels:

LWA <sub>rel</sub> A-bewertet bei V=0,5*V <sub>max</sub> LWA <sub>rel</sub> A-weighted at V=0,5*V <sub>max</sub>		fM [Hz]						
		125	250	500	1K	2K	4K	8K
LWA <sub>5</sub> [dB(A)]	Ansaugseite / inlet side	-18	-8	-3	-4	-7	-12	-15
LWA <sub>8</sub> [dB(A)]	Ausblasseite / outlet side	-12	-14	-9	-10	-8	-14	-22

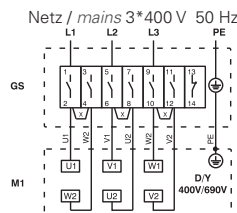
LWA <sub>rel</sub> A-bewertet bei V=0,5*V <sub>max</sub> LWA <sub>rel</sub> A-weighted at V=0,5*V <sub>max</sub>		fM [Hz]						
		125	250	500	1K	2K	4K	8K
LWA <sub>5</sub> [dB(A)]	Ansaugseite / inlet side	-18	-8	-3	-4	-7	-12	-15
LWA <sub>8</sub> [dB(A)]	Ausblasseite / outlet side	-12	-14	-9	-10	-8	-14	-22

### Schaltbild / Wiring diagram:

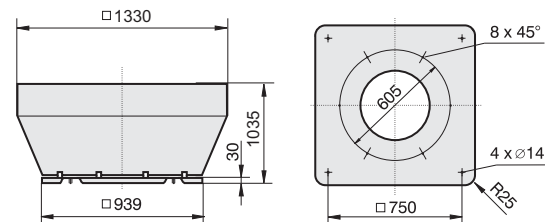
01.405



01.406



### Maße / Dimensions: (alle Maße in mm / all dimensions in mm)



### Zubehör / Accessories:

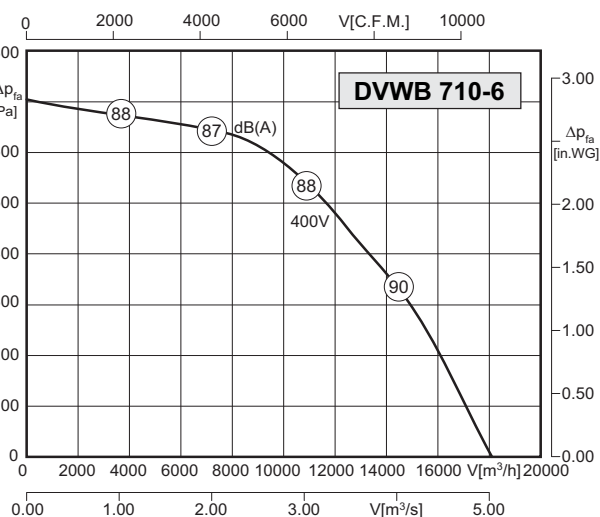
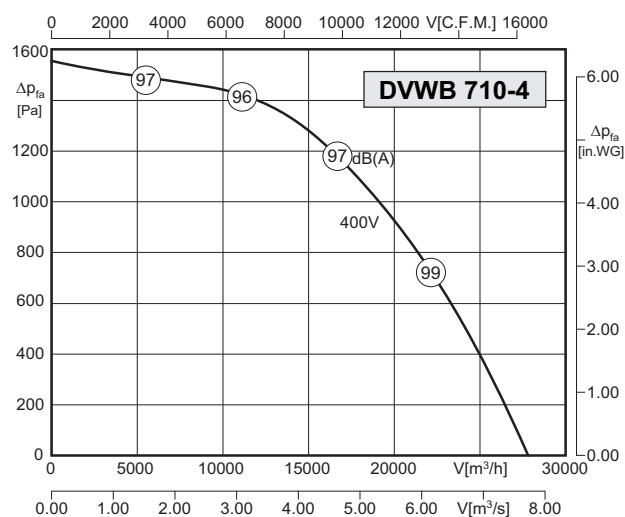






- maschinelles Rauch- und Wärmeabzugsgerät mit Doppelfunktion
- rückwärtsgekrümmtes Stahllauftrad
- geprüft nach EN 12101-3
- Einsatz geprüfter Brandgasmotoren
- Klassifikation F400 (400°C / 120min)
- Schneelastklasse SL0
- DIBt Zulassung Z-78.11-165
- smoke and heat extraction unit (as double function)
- backward curved impeller (steel)
- tested to EN 12101-3
- tested smoke extraction motor
- classification F400 (400°C / 120min)
- snow loading class SL0

### Technische Daten / Technical Data:



Typ / Type: DVWB 710-4		Art.-Nr. / Art.-No.: A34-71000	
U	400V (50Hz)	$\Delta p_{fa}$ min	- Pa
P <sub>1</sub>	11.0 kW	$\Delta I$	- %
I <sub>N</sub>	23.0 A	I <sub>A</sub> / I <sub>N</sub>	6.2
n	1455 min <sup>-1</sup>		IP55
C <sub>400V</sub>	- μF		01.406
t <sub>R</sub>	100 °C		210 kg

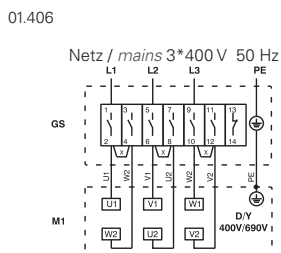
Typ / Type: DVWB 710-6		Art.-Nr. / Art.-No.: A34-71001	
U	400V (50Hz)	$\Delta p_{fa}$ min	- Pa
P <sub>1</sub>	4.0 kW	$\Delta I$	- %
I <sub>N</sub>	9.4 A	I <sub>A</sub> / I <sub>N</sub>	4.5
n	950 min <sup>-1</sup>		IP55
C <sub>400V</sub>	- μF		01.406
t <sub>R</sub>	100 °C		190 kg

### Geräusche / Sound levels:

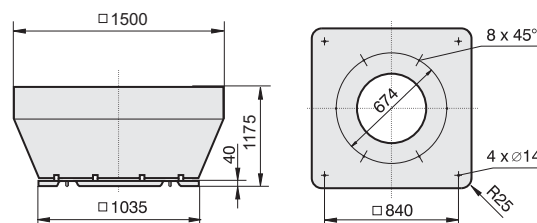
LWArel A-bewertet bei V=0,5*Vmax LWArel A-weighted at V=0,5*Vmax		fM [Hz]						
		125	250	500	1K	2K	4K	8K
LWA5 [dB(A)]	Ansaugseite / inlet side	-18	-8	-3	-4	-7	-12	-15
LWA8 [dB(A)]	Ausblasseite / outlet side	-12	-14	-9	-10	-8	-14	-22

LWArel A-bewertet bei V=0,5*Vmax LWArel A-weighted at V=0,5*Vmax		fM [Hz]						
		125	250	500	1K	2K	4K	8K
LWA5 [dB(A)]	Ansaugseite / inlet side	-18	-8	-3	-4	-7	-12	-15
LWA8 [dB(A)]	Ausblasseite / outlet side	-12	-14	-9	-10	-8	-14	-22

### Schaltbild / Wiring diagram:



### Maße / Dimensions: (alle Maße in mm / all dimensions in mm)



### Zubehör / Accessories:



# AND/B Axialventilatoren mit verstellbaren Schaufeln

## AND/B Axial Flow Fans with adjustable blades

Axialventilatoren mit verstellbaren Lauf-  
 schaufeln decken aufgrund ihrer großen  
 Variationsmöglichkeiten bei Nabenverhält-  
 nis, Flügelzahl und Schaufelwinkel einen  
 breiten Leistungsbereich ab. So können mit  
 der Rosenberg-AND/B-Axialreihe Druck-  
 erhöhungen bis zu 1.200 Pa und Volumen-  
 ströme bis 85.000 m<sup>3</sup>/h realisiert werden.  
 Die Gehäuse mit definiertem Flansch-Loch-  
 bild gewährleisten einen einfachen An-  
 schluss an das Rohrsystem. Die Ventilatoren  
 eignen sich für vertikalen sowie horizontalen  
 Einbau.

*Axial fans with adjustable blades cover a  
 wide capacity range due to their large varia-  
 tion possibilities with hub relation, number  
 of blades and blade angle. With the Rosen-  
 berg AND/B series pressure increases up to  
 1.200 Pa and volumes up to 85.000 m<sup>3</sup>/h can  
 be realized. The casings with defined flange  
 master gauge for holes ensure a simple con-  
 nection to the duct system. The fans are  
 suitable for vertical and horizontal installa-  
 tion.*



auch lieferbar als / also available as:

**ANBB**  
 Brandgas /  
 Smoke exhaust

**AND/ANDB**  
 explosionsgeschützt /  
 explosion proof



**Fordern Sie bitte diesen separaten Produktkatalog bei Ihrer zuständigen Vertriebsniederlassung an! /**  
**Please order this separate product catalog from your responsible sales representative!**